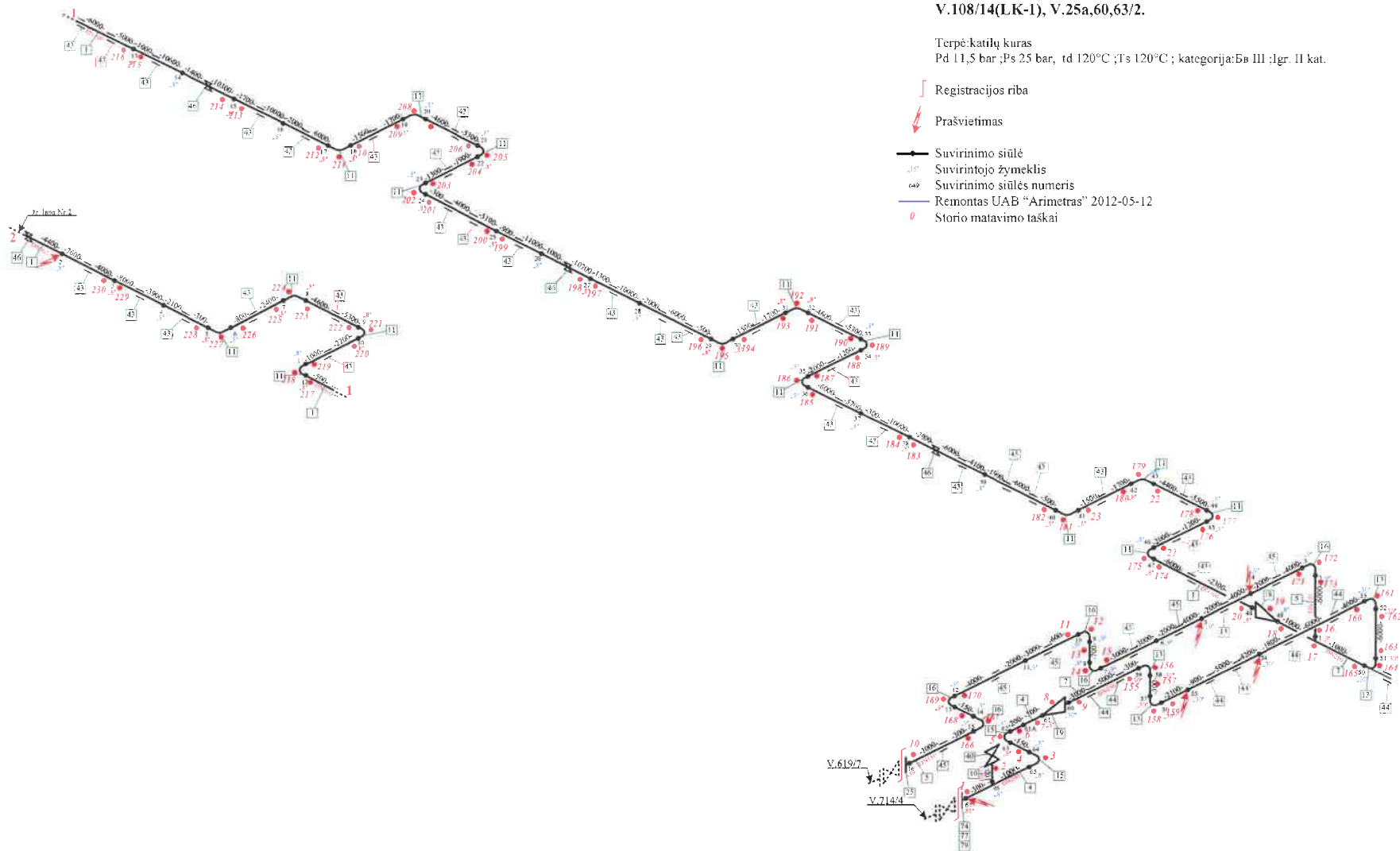


V.25a,60,63/1 iš V.714/4,V.619/7,V.208/6 (S-200), V.143/2a į V.108/14(LK-1), V.25a,60,63/2.

Terpė:katlų kuras
Pd 11,5 bar ;Ps 2,5 bar, td 120°C ;Ts 120°C ; kategorija:Бв III ;lgr. II kat.

- Registracijos riba
- Prašvietimas
- Suvirinimo siūlė
- Suvirintojo žymeklis
- Suvirinimo siūlės numeris
- Remontas UAB "Arimetras" 2012-05-12
- Storio matavimo taškai



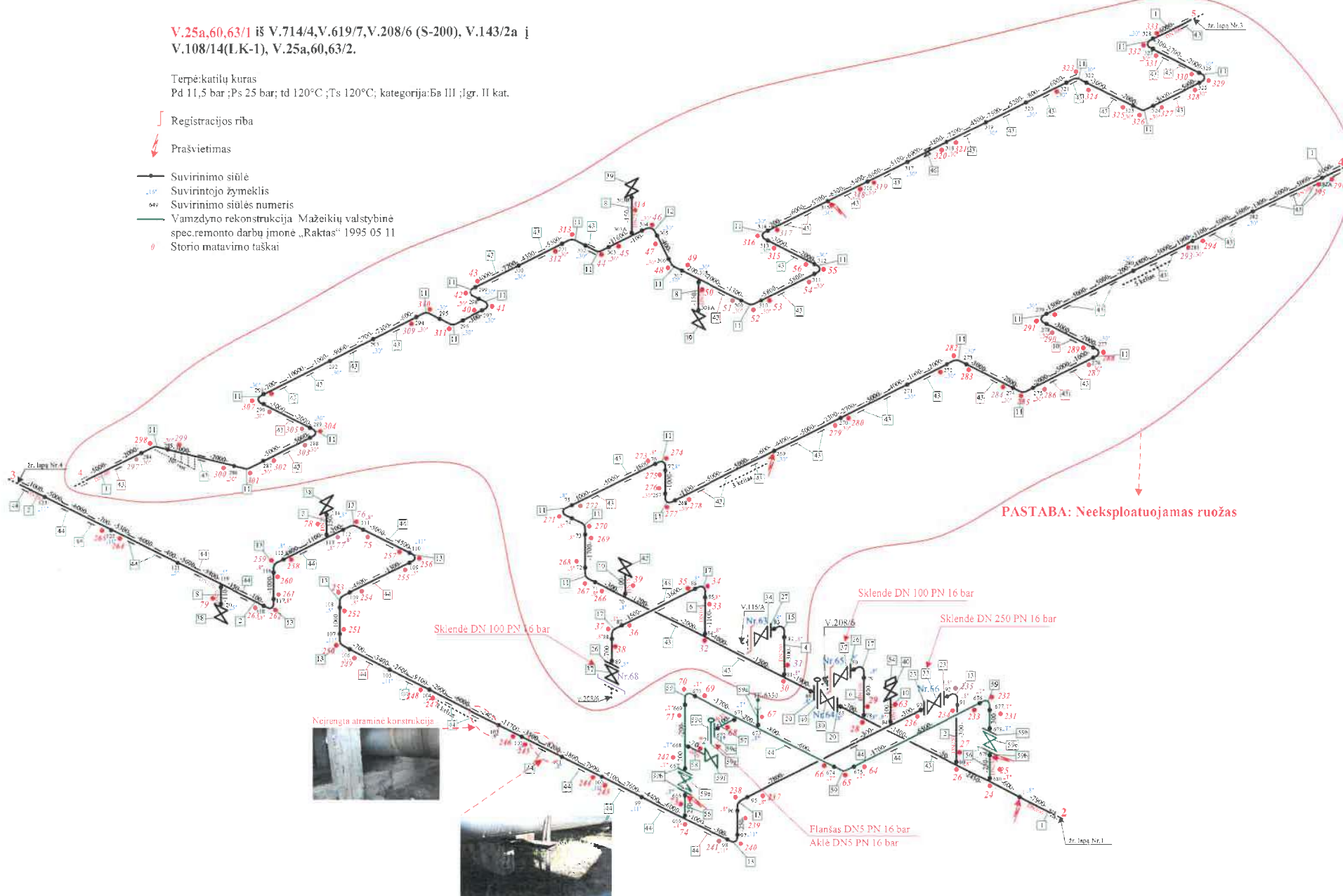
V.25a,60,63/1 iš V.714/4,V.619/7,V.208/6 (S-200), V.143/2a į V.108/14(LK-1), V.25a,60,63/2.

Terpė:katlų kuras
Pd 11,5 bar;Ps 25 bar;td 120°C;Ts 120°C; kategorija:Ba III ;lgr. II kat.

Registracijos riba

Prasvietimas

- Suvirinimo siūlė
- Suvirintojo žymeklis
- Suvirinimo siūlės numeris
- Vamzdyno rekonstrukcija Mažeikių valstybinė spec.remontu darbų įmone „Raktas“ 1995 05 11
- 0 Storio matavimo taškai

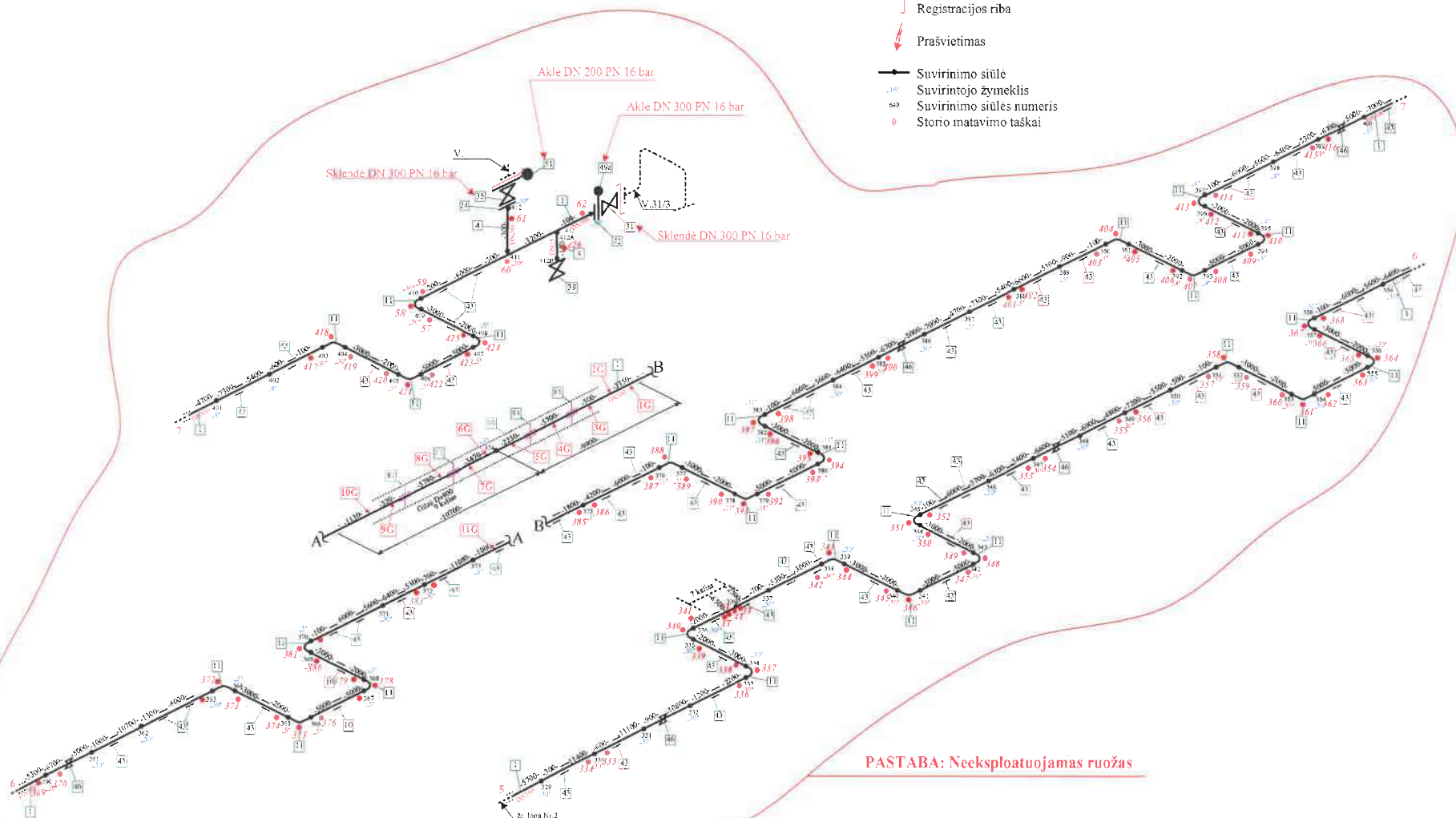


Atraminė vamzdyno konstrukcija pagaminta iš atitinkamų medžiagų. Be to tarp oco sulčių 104/5-102/8 vamzdžiu įrengta stabilizatorius del neįrengtos atramos

V.25a,60,63/1 iš V.714/4,V.619/7,V.208/6 (S-200), V.143/2a į
V.108/14(LK-1), V.25a,60,63/2.

Terpė:katlų kuras
Pd 11,5 bar;Ps 25 bar;td 120°C;Ts 120°C; kategorija:Ba III ;lgr. II kat.

- Registracijos riba
- ↗ Prašvietimas
- Suvirinimo siūlė
- Suvirintojo žymeklis
- Suvirinimo siūlės numeris
- 0 Storio matavimo taškai



Install blind flange DN25x16-1 Sumontuoti aklą flanšą Ds25x16-1



Tarp flanšo ir aklės kaupiasi drognė. Vyksta korozija.
Ant vamzdžio sklenės nėra pritvirtintos lentelės su numeriu, atitinkančiu vamzdžio schemoje nurodytam numeriui - Tai skyklų p.38

V.25a,60,63/1 iš V.714/4,V.619/7,V.208/6 (S-200), V.143/2a į V.108/14(LK-1), V.25a,60,63/2.

Terpė: katilų kuras

Pd 11,5 bar ;Ps 25 bar; td 120°C ;Ts 120°C; kategorija:6a III ;lgr. II kat.

Registracijos riba

Prašvietimas

Suvirinimo siūlė

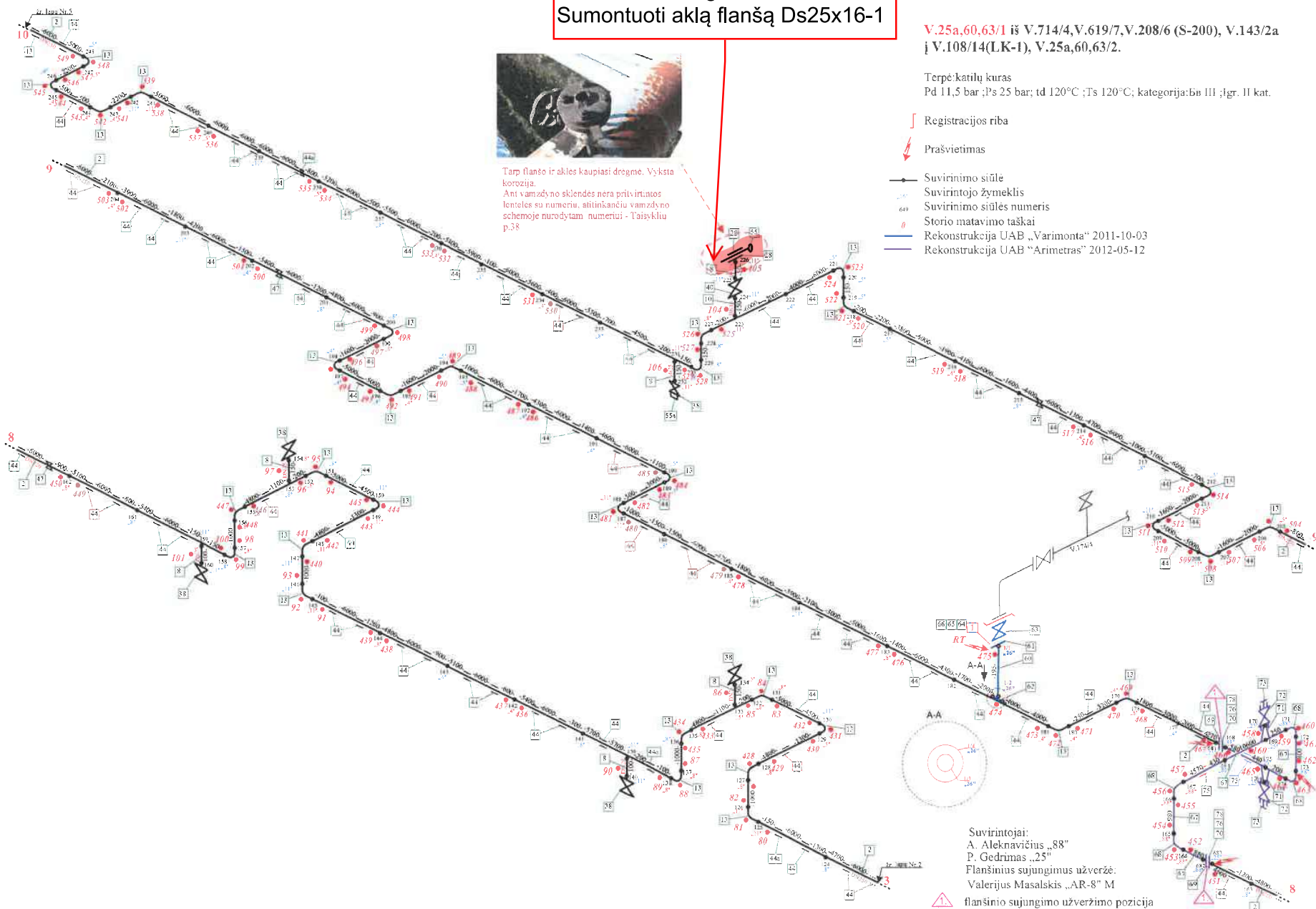
Suvirintojo žymeklis

Suvirinimo siūlės numeris

Storio matavimo taškai

Rekonstrukcija UAB „Varimonta“ 2011-10-03

Rekonstrukcija UAB „Arimetras“ 2012-05-12



Suvirintojai:
A. Aleknavičius „88”
P. Gedrimas „25”

Flanšinius sujungimus užveržė:

Valerijus Masalskis „AR-8” M

flašinio sujungimo užveržimo pozicija

V.25a,60,63/1 iš V.714/4,V.619/7,V.208/6 (S-200), V.143/2a į
V.108/14(LK-1), V.25a,60,63/2.

Terpė: katilų kuras
Pd 11,5 bar ;Ps 25 bar; td 120°C ;Ts 120°C; kategorija: Iba III ;igr. II kat.

Registracijos riba

Prašvietimas

— Suvirinimo siūlė
— Suvirintojo žymeklis
— Suvirinimo siūlės numeris
— Storio matavimo taskai

Install blind flange DN250x16-1
Sumontuoti aklą flanšą Ds250x16-1



Terpė flanšo ir aklės kaupiasi drėgme.
Vyksta korozija.
Nėra žymėjimo ant aklės - žiūrėti Aklines
bondroves „OKLEN Lietuva“. Aklų
statymo aparatūros ir vamzdynuose ir jų
naudojimo instrukcija BM-12" (leidimas
Nr.2): p.6.2

Flanšas DN 250 PN 16 bar

Sklendė DN 250 PN 16 bar

Lapų: 6

Lapas: 5